



СВИДЕТЕЛЬСТВО О ГОСУДАРСТВЕННОЙ РЕГИСТРАЦИИ ПРАВА

Управление Федеральной службы государственной регистрации, кадастра и картографии по Архангельской области и Ненецкому автономному округу

Дата выдачи: 26.11.2015

Документы-основания: • Договор купли-продажи муниципального имущества посредством публичного предложения от 02.10.2015 №13

• Акт приема-передачи муниципального имущества от 16.10.2015

Субъект (субъекты) права: Общество с ограниченной ответственностью "Морские спасательные технологии", ИНН: 2901188104, ОГРН: 1082901015471

Вид права: Собственность

Кадастровый(условный) номер: 29:22:071601:449

Объект права: Земельный участок, категория земель: земли населенных пунктов, разрешенное использование: Для завершения строительства малоэтажного жилого дома, площадь 1 867 кв. м, адрес (местонахождение) объекта: Архангельская область, г. Архангельск, территориальный округ Варавино-Фактория, по 2-му Ленинградскому переулку, 14, корп. 1

Существующие ограничения (обременения) права: не зарегистрировано

О чем в Едином государственном реестре прав на недвижимое имущество и сделок с ним "26" ноября 2015 года сделана запись регистрации № 29-29/001-29/001/138/2015-303/2

Государственный регистратор

(подпись, м.п.)

29-29/001-29/001/138/2015-303/2

Киселева Е. В.

29-АЛ 068533



СВИДЕТЕЛЬСТВО О ГОСУДАРСТВЕННОЙ РЕГИСТРАЦИИ ПРАВА

Управление Федеральной службы государственной регистрации, кадастра и картографии по Архангельской области и Ненецкому автономному округу

Дата выдачи: 26.11.2015

Документы-основания: • Договор купли-продажи муниципального имущества посредством публичного предложения от 02.10.2015 №13

• Акт приема-передачи муниципального имущества от 16.10.2015

Субъект (субъекты) права: Общество с ограниченной ответственностью "Морские спасательные технологии", ИНН: 2901188104, ОГРН: 1082901015471

Вид права: Собственность

Кадастровый(условный) номер: 29:22:050407:94

Объект права: объект незавершенного строительства, площадь застройки 484 кв. м, степень готовности объекта 43%, адрес (местонахождение) объекта: Архангельская область, г. Архангельск, округ Варавино-Фактория, 2-ой Ленинградский переулок, д. 14, корп. 1

Существующие ограничения (обременения) права: не зарегистрировано

О чем в Едином государственном реестре прав на недвижимое имущество и сделок с ним "26" ноября 2015 года сделана запись регистрации № 29-29/001-29/001/138/2015-302/2

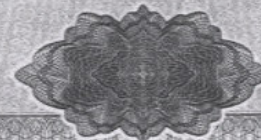
Государственный регистратор

(подпись, м.п.)

29-29/001-29/001/138/2015-302/2

Киселева Е. В.

29-АЛ 068532



РАСЧЕТ ДВОРОВОЙ ТЕРРИТОРИИ

Общие данные

Площадь земельного участка составляет – 1867,0 м²;
 Общая площадь квартир жилого дома (без учета лоджий) – 1020 м²;
 Площадь застройки многоквартирного жилого дома – 557,2 м²

Расчет количества человек проживающих в многоквартирном жилом доме

$$1020/30 = 34 \text{ человек,}$$

где 1020 м² – общая площадь многоквартирного жилого дома.

30 м²/чел - расчетная жилищная обеспеченность, принятая для проектирования коммерческого жилья в условиях реконструкции существующей застройки города.

Расчет площадок для стоянок автомашин

Требуемое количество парковочных мест для постоянного хранения автомобилей на 1000 жителей составляет 350 шт.

$$34 \times 0,350 = 12 \text{ машино-мест.}$$

Согласно п. 11.19 СП 42.13330.10 общая обеспеченность автостоянками должна быть не менее 90% расчетного числа индивидуальных легковых автомобилей. Следовательно, требуемое количество парковочных мест будет составлять:

$$12 \times 0,9 = 11 \text{ машино-место.}$$

Согласно п. 11.19 СП 42.13330.10 количество парковочных мест для временного хранения автомобилей должно быть 25% от парка индивидуальных легковых автомобилей, т.е.:

$$12 \times 0,25 = 3 \text{ машино-мест.}$$

Требуемое количество гостевых парковочных мест для временного хранения автомобилей на 1000 жителей составляет 40 шт.

$$34 \times 0,040 = 2 \text{ машино-места.}$$

Итого, общее количество требуемых парковочных мест составляет: $3 + 2 = 5$ машино-мест.

Принимаем стоянку автомашин общей вместимостью 7 машино-мест в границах земельного участка.

Расчет дворовой территории

Расчет размеров территорий площадок для проектируемого жилого дома произведем согласно Правилам землепользования и застройки МО "Город Архангельск" (утвержденных решением Архангельской городской Думы от 13.12.2012 № 516), минимальные требуемые территории площадок составят:

- Площадь детских площадок - $34 \times 0,35 = 11,9 \text{ м}^2$ (принимаем 13 м²),

где 0,35 - удельный размер детских площадок на 1 чел.;

- Площадь площадок для отдыха взрослых - $34 \times 0,05 = 1,7 \text{ м}^2$ (принимаем 5 м²),

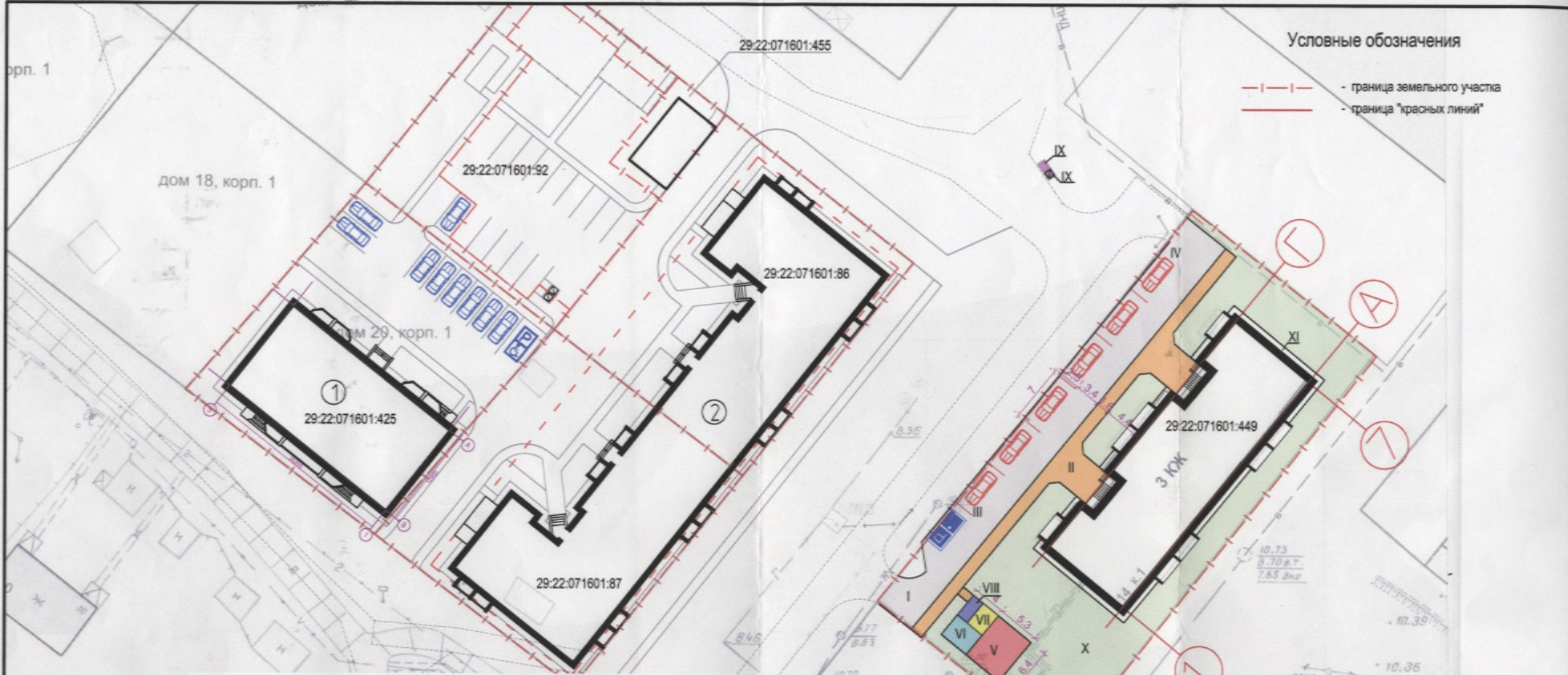
где 0,05 - удельный размер площадок для отдыха взрослых на 1 чел.;

- Площадь спортивных площадок - $34 \times 1 = 34 \text{ м}^2$ (принимаем 34 м²),

где 1 - удельный размер спортивных площадок на 1 чел.;


- Площадь площадок для хозяйственных целей - $34 \times 0,15 = 5,1 \text{ м}^2$ (принимаем 8 м²), где 0,15 - удельный размер площадок для хозяйственных целей на 1 чел.;

- Площадь озеленения территории - $1867 \times 0,15 = 280,0 \text{ м}^2$ (принимаем 693,8 м²).



Ведомость тротуаров, дорожек и площадок

Поз.	Наименование	Тип	Площадь покрытия, кв. м		Примечание
			в границах отведенного участка под строительство	вне границ	
			Всего		
I	Проезды		226	-	226
II	Тротуары		152	-	152
III	Автостоянка временного хранения (машино-мест)		100	-	100 (5)
IV	Гостевая автостоянка (машино-мест)		40	-	40 (2)
V	Площадка для спортивных игр (с ограждением)		34	-	34
VI	Площадка для детей (с ограждением)		13	-	13
VII	Хозяйственная площадка для сушки белья (бельевая)		8	-	8
VIII	Площадка для отдыха (с ограждением)		5	-	5
IX / IXa	Хозяйственная площадка на 1 контейнер/ Площадка для крупногабаритного мусора (с ограждением)		-/-	1/1	1/1
X	Газон		693.8	-	693.8
XI	Отмостка		38	-	38

						07.2017-ПЗУ			
						г. Архангельск, территориальный округ Варавино-Фабричная, переулок 2-й Ленинградский			
Изм.	Кол.уч.	Лист	Недок.	Подпись	Дата	Трехэтажный многоквартирный жилой дом	Стадия	Лист	Листов
Архитектор		Брицкая А.А.		<i>AB</i>	09.18		п		
Провер.		Преснецова Г.Л.		<i>ГЛ</i>	09.18				
Н.контр.		Лялин Е.В.		<i>ЕВ</i>	09.18	Схема планировочной организации земельного участка М 1:500	 Общество с ограниченной ответственностью "Север-Булгар-Сервис"		
ГИП		Преснецова Г.Л.		<i>ГЛ</i>	09.18				